

# BRIDGE

Issue 013  
The Intersection of Nihonbashi Hamacho

## Section 01

### 非日常を味わう。今、行きたい近場のホテル

Photo\_Yuta Suzuki, Text\_Tomoko Hori

- Section 01  
非日常を味わう。今、行きたい近場のホテル
- Section 02  
第2回浜町グルメグランプリレポート
- Section 03  
浜町エリマネレポート Vol.5
- Section 04  
新着情報

隅田川沿い、日本橋エリアの一角に位置する、日本橋浜町。  
下町風情が微かに残る趣深い街並みに、最近では暮らしを彩る新たなカルチャースポットが続々と生まれています。

「BRIDGE」は、そんな浜町の魅力や変化を、まちの中の人に、まちの外の人に、発信していく地域密着メディアです。

住民と住民を。ワーカーとワーカーを。伝統と新風を。この小冊子が繋ぎ合わせる“橋”となり、浜町にさらなるシーンとワクワクを誘います。

## About BRIDGE

長く続くコロナ禍。遠出は難しいけれど、手軽に非日常を味わいたいという人におすすめしたいのが近場のホテル。  
最近では、宿泊せずとも利用できるデユースプランがはじまるなど、より気軽に、手頃に、ホテルを楽しめるようになっています。  
慎重な日々が続く今こそ、ホテルで素敵な一日を過ごしましょう。



浜町界隈で暮らすor働くあなたにおすすめのプラン「テレワーク応援デユースプラン」1時間 ¥2,079~(最大7名まで利用可能)  
最大7名着席可能な個室は1時間から利用可能。テレワークやミーティングの他、映画鑑賞会やライブ観戦、女子会、面接などにも便利。

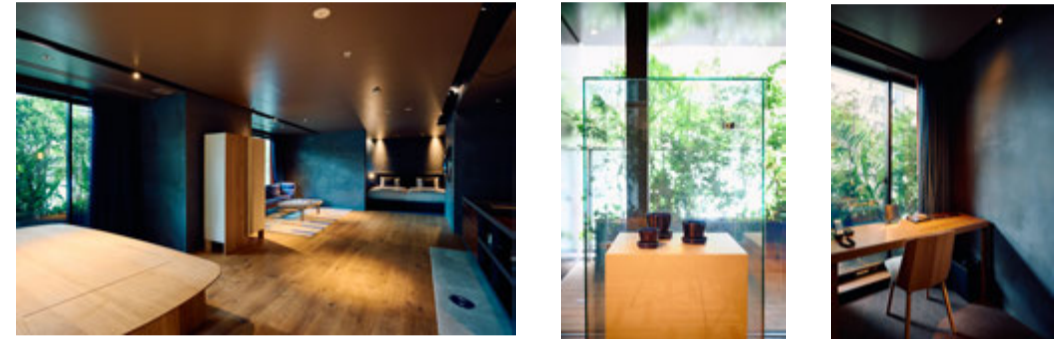
Information  
HAMACHO HOTEL  
中央区日本橋浜町 3-20-2 03-6643-1811 <https://hamachohotel.jp/> 室数 170 / 1泊1名時の料金 ¥6,500~

## HAMACHO HOTEL

浜町に新たな文化と人の流れを生むホテルとして、2019年2月に誕生した「HAMACHO HOTEL」。建物の周囲やバルコニーにはさまざまな緑が植えられ、客室にはオリジナルで制作した有田焼のカップが置かれるなど、細部にこだわりがたくさん。宿泊ゲストはもちろん、街の人々の好奇心をもくすぐる話題のスポットです。

### 緑を感じられる和モダンな客室

“手しごとと緑のみえる街”という浜町のまちづくりを体感できる客室はダブル、ツイン、ファミリールームなど全170室。最上階のテラスルームは、緑あふれるテラスはもちろん、部屋もバスルームも抜群の開放感。高級感とカジュアルさがマッチしたインテリアもお洒落。  
テラスルーム 1泊 ¥28,200~  
“日本の手仕事”の素晴らしさを世界に向けて発信するプラットフォーム的な存在として作られたのが、ホテル2Fにある「TOKYO CRAFT ROOM」。優れた日本の作り手と国内外のデザイナーのコラボレーションによって生み出されたアートがインテリアとして置かれる、なんとも贅沢な一室。空間を彩るアートは開業時から少しずつその数を増やし、進化し続ける部屋としても話題。宿泊の他、ワークショップ、イベントなどさまざまな用途での利用が可能。



## ROYAL PARK HOTEL

ビジネスや婚礼、家族のお祝いごとなど、幅広く利用できるホテルとしておなじみの「ロイヤルパークホテル」。長年のファンも多く、そのひとりとして知られるのが作家の東野圭吾氏。このホテルがベストセラー小説「マスカレード・ホテル」のモデルになったのは有名な話。地元のお店とのコラボ企画を積極的に行うなど地域密着の頼れるホテルです。

### ゆったりとした時間が流れる上質なくつろぎ空間

独立したドレッサーやワークデスクを配するなど、ゆとりある空間設計が魅力のデラックスツインルームは女性に大人気。窓を大きく設けた横長の造りなので、部屋の隅々まで自然光が差し込み、清々しい気分。ルームサービスで優雅に部屋食を楽しむのもおすすめ。  
エグゼクティブフロア デラックスツインルーム 1泊 ¥39,525/人(2名利用時)~

エグゼクティブフロアに宿泊したゲストのみが利用できるのが最上階にあるエグゼクティブラウンジ。東京タワーや隅田川を望む景色は圧巻。専任スタッフによるきめ細かいサービスも魅力。

非日常を味わえるホテルの象徴にもなっているのが、天の川をモチーフにしたロビーシャンデリア。“365日、願いが叶う場所”として人気なのだそう。他にも日本庭園や茶室など楽しめる場所がたくさん。



浜町界隈で暮らすor働くあなたにおすすめのプラン「デユースプラン」3時間 ¥7,000~  
テレワークなどにも使えるデユースプランは3時間から。利用できるスタンダードダブル・ツインともに26㎡、余裕ある空間も魅力。右記QRよりご予約いただくこと1名利用が半額に。

Information  
ロイヤルパークホテル  
中央区日本橋船場町 2-1-1 03-3667-1111(代表) <https://www.rph.co.jp/> 客室数 419 / 1泊1名時の料金 ¥37,710~

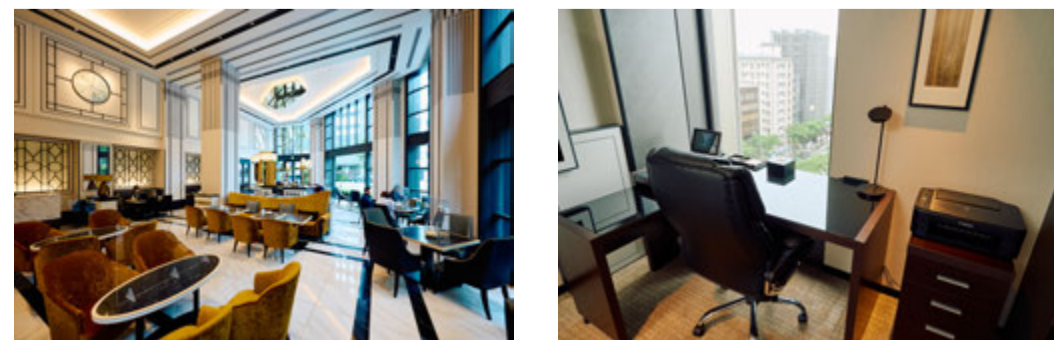
## HOTEL TRUSTY Premier

清洲橋通りと明治座通りの角に佇む「ホテルトラスティプレミア 日本橋浜町」。明るく開放的なラウンジやテラス席など、通りからも臨めるモダンな空間は浜町エリアでひと際目をひく存在です。ベーカリーや鉄板焼きレストランといった、宿泊以外でも利用可能な施設も充実。利便性と寛ぎの両方を堪能できる街のニューフェイスです。

### 隅田川とスカイツリーを望める客室

快適さや機能性を追求した客室は、モダンなインテリアと自然光が差し込み明るさが魅力。部屋によっては窓から隅田川やスカイツリーを望むことも。トリップアドバイザーの「トラベラーズ・チョイス・アワード 2021」でロマンティック部門2位を受賞したというも納得。

白を基調に幾何学模様のフレームをアクセントにしたモダンなカフェ&バーラウンジ「クオーレ」。明治座通りに面した開放感溢れる空間で、優雅なひとときを過ごすことができます。現在は、ベーカリーのイートインとして開放中。



浜町界隈で暮らすor働くあなたにおすすめのプラン「浜町プラン」(9月末まで)  
1泊 ¥5,000~  
「BRIDGEを見た」で、チェックイン14:00、チェックアウト14:00の最大24時間ステイが可能。VODも無料でご視聴いただけます。  
※モテレートダブル2名様ご利用時のお一人あたりのお値段です。他のタイプの客室もご用意可能です。

Information  
ホテルトラスティ プレミア 日本橋浜町  
中央区日本橋浜町 2-30-4 03-6634-1120 <https://www.trusty.jp/nihonbashi/> 客室数 223 / 1泊1名時の料金 ¥9,000~

## シーン別にご紹介！ 宿泊せずとも楽しめるホテルグルメ

泊まらなくても楽しい、多彩なグルメに出会えるのもホテルの魅力のひとつ。ここでは、リピート間違いなし！シーンごとにおすすめのホテルグルメをご紹介します。  
※営業時間は新型コロナウイルスの状況によって変更になる場合がございます

## Morning

### ホテルトラスティ プレミア 「エル・パン・デ・ハマチヨ」



隣の工房で焼き上がったパンが並ぶ、ホテルメイドのベーカリー。エシレバターを使った贅沢なプレミアム食パンや低糖質、グルテンフリーのヘルシーなパンなどライナップも豪華。ホテルのラウンジで浜町の街並みを眺めながら、焼きたてのパンをいただくこともできます。

おすすめメニュー  
・クロワッサンサンドイッチ ¥495  
・フレッシュトースト ¥254  
・クラブハウスサンドイッチ ¥715  
※全てイートインご利用時の料金

Information ホテルトラスティ プレミア 1F 営業時間：7:30~19:00 電話番号：03-6634-1125 定休日：火曜

## Lunch

### ロイヤルパークホテル 「シンフォニー」



「食のロイヤルパークホテル」の真髄を味わえるオールディニングで人気のメニューといえばシェフステークスランチ。リブローズ 200gを贅沢に味わえる逸品です。外光が差し込む開放感あふれる空間の中でシェフが腕をふるう料理をいただくときは、優雅の極み。

おすすめメニュー  
シェフステークスランチ ¥3,900  
スープ・リブローズ(200g)  
サラダ・パンまたはライス・コーヒー  
または紅茶

Information ロイヤルパークホテル 1F 営業時間：7:00~20:00 電話番号：03-5641-3600(9:00~18:00) 定休日：なし

## Cafe

### HAMACHO HOTEL 「nel CRAFT CHOCOLATE TOKYO」



「手しごと」と「日本らしさ」をコンセプトにしたチョコレートショップは浜町の新たな名店といえるほど大人気。店内には、チョコレートが出来上がっていく様子を眺めながら一息つけるカフェコーナーを併設。チョコレートは1個から手軽に味わえる他、お得なセットメニューもあります。

おすすめメニュー  
nelチョコレートパフェ ¥1,100  
6月からは限定メニュー「カカオ金時」の提供をスタート。契約農家のペトナム産カカオ豆を使用したオリジナルかき氷で夏にぴったりのメニュー。

Information HAMACHO HOTEL 1F 営業時間：10:00~18:00 電話番号：03-5643-7123 定休日：不定休

### ロイヤルパークホテル 「フォンテーンズ」



クラシカルな雰囲気漂うラウンジで多くのスイーツファンを虜にしているのが、目も舌も喜ぶアフタヌーンティー。精巧なチョコレート細工やケーキなど数十種類のメニューは季節ごとにも変わり、地元のお店とコラボすることも。フレイバーティーの豊富さも魅力です。

おすすめメニュー  
夏まつりアフタヌーンティー  
お一人様 ¥4,840(サービス料込)  
~8月31日 提供時間 11:00~17:00

Information ロイヤルパークホテル 1F 営業時間：10:00~20:00 電話番号：03-5641-3600(9:00~18:00) 定休日：なし

## Dinner

### HAMACHO HOTEL 「HAMACHO DINING&BAR SESSION」



食、音楽、空間を楽しむ新スポットとして注目を集めているのがブルーノート・ジャパンによるダイニング&バー「SESSION」。国内外で活躍するミュージシャンによるライブを毎月第1第3水曜に開催。新鮮かつ懐かしさも感じる料理を味わいながら上質な時間を堪能して。

おすすめメニュー  
浜町コース お一人様 ¥4,500  
和豚もも豚ロースのタリアータや、ハッシュドビーフドリアなど、人気メニューが味わえるコース。  
※ドリンクは別途 季節によりメニューが変更になる場合がございます

Information HAMACHO HOTEL 1F 営業時間：月曜~土曜：7:00~10:00 / 11:30~23:00 日曜・祝日：7:00~10:00 / 11:30~21:30  
電話番号：03-3666-3303 定休日：ホテルの営業日に準ずる

※価格は全て税込です

Supervised by 一般社団法人日本橋浜町エリアマネジメント  
Edited by goodmornings Co.,Ltd  
Design by Form inc.  
Date of Issue 2021\_7\_20

Supported by  
安田不動産 明徳産  
建設技術研究所

まちの人がおすすめしたい絶品グルメ

3月に開催した、Instagramフォトコンテスト「第2回浜町グルメグランプリ」。参加方法は第1回同様、浜町界隈の飲食店で撮影したグルメ写真にイベントハッシュタグ「#浜町写真倶楽部」「#第2回浜町グルメグランプリ」をつけて投稿するだけ。今回は新しい試みとして、浜町鉄板グルメ、浜町贅沢グルメ、浜町満腹グルメ、浜町絶品スイーツ、浜町ほろ酔いグルメの5つの部門を作り、それぞれに合う作品を投稿していただきました。ここではその中から、各部門のグランプリ受賞作品・副賞受賞作品をご紹介します！

「浜町鉄板グルメ」部門

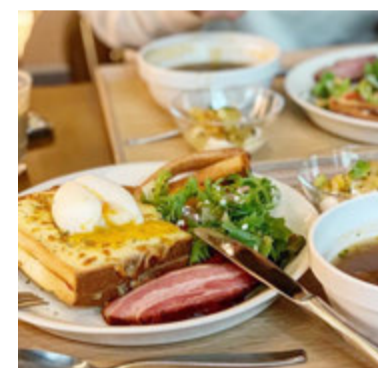


**FIRST PRIZE**  
イレル人形町  
@junmayu1013

気鋭のシェフが腕を振るう！  
人気ビストロのコース料理

【受賞者コメント】  
普段からおいしいグルメの写真を撮って投稿していたので、受賞できて嬉しいです！イレル人形町は、有名シェフ島田哲也さんのお店。優しい店主の人柄が料理にも表れています。

「浜町贅沢グルメ」部門



**FIRST PRIZE**  
HAMACHO DINING&BAR SESSION  
@167.fcw

休日の朝に食べたい！  
贅沢なホテルモーニング

【受賞者コメント】  
SESSION は、非日常感を味わえるラグジュアリーな空間がお気に入り。おしゃれな空間で食べたモーニングはまさに絶品でした！つぎはディナータイムに伺いたいです。

「浜町満腹グルメ」部門

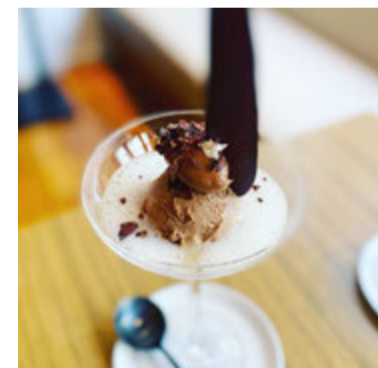


**FIRST PRIZE**  
天香美意  
@akko.ci

心もお腹も満たされる！  
ボリュームな中華料理

【受賞者コメント】  
コロナ禍で大変な思いをしている飲食店の力になればと思います。天香美意はどのメニューもとにかくガッツリ&ボリューム！気になる方は空腹の際にぜひ。

「浜町絶品スイーツ」部門

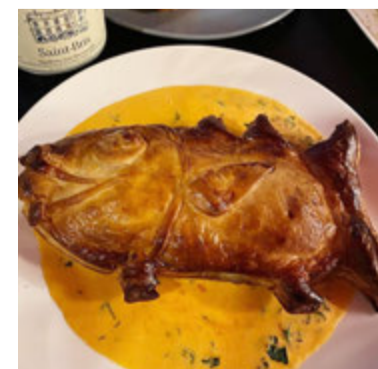


**FIRST PRIZE**  
nel CRAFT CHOCOLATE TOKYO  
@maminekoto

見て、食べて楽しめる！  
チョコレート店のパフェ

【受賞者コメント】  
こちらのお店は日本の伝統的な食材を使用するなど、他にはない斬新なチョコレートを楽しめます。チョコレートパフェは見た目はもちろん、食感、味の絶妙なバランスがお見事です！

「浜町ほろ酔いグルメ」部門

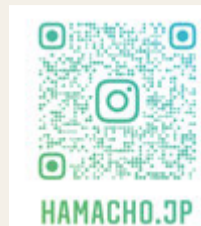


**FIRST PRIZE**  
富士屋本店  
@village\_mdon

人気立ち飲みビストロの  
隠れ人気メニュー！

【受賞者コメント】  
どの写真も素敵なものばかりだったので、まさか自分が選ばれるとは…！富士屋本店は何を食べてもおいしく、行くたび幸せな気持ちになります。自分史上最高の飲み屋さんです。

HAMACHO.JPのInstagramをフォローしよう！



浜町界隈のイベントやグルメ、おすすめスポットについて発信しているHAMACHO.JPの公式Instagram。QRコードからアクセスできます。本イベントの投稿作品は、「#第2回浜町グルメグランプリ」でチェック。浜町の素敵な写真は、「#浜町写真倶楽部」をつけて投稿してください。

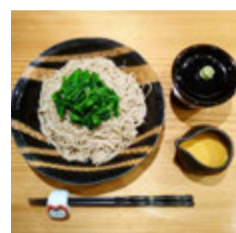
**SECOND PRIZE**  
谷や  
@gourmet.momo

本場の讃岐うどんを味わえる



**SECOND PRIZE**  
浜町かねこ  
@chuokunipusan

旬の食材と絶品手打ち蕎麦を堪能



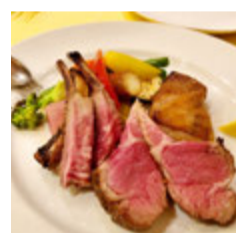
**SECOND PRIZE**  
リストラテ・アルボンテ  
@fakootalife

住民に愛されるイタリアンの名店



**SECOND PRIZE**  
トラットリアコッレ  
@moto\_sakamoto

本場のイタリア料理を味わえる



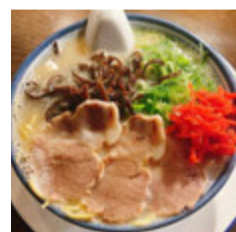
**SECOND PRIZE**  
レストラン・ラゲ  
@hejglutton

老舗洋食店の肉汁あふれるハンバーグ



**SECOND PRIZE**  
しばらく  
@hsmpeony

本場博多のどんこラーメンを味わえる



**SECOND PRIZE**  
銀座あけぼの  
@cacico000

老舗和菓子屋の春の定番和菓子



**SECOND PRIZE**  
おやつのかぼく  
@umai3152

毎日食べたい優しい甘さのお菓子



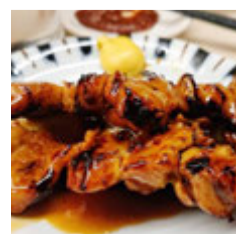
**SECOND PRIZE**  
Lien  
@lisoleokunama

知る人ぞ知るおしゃれワインバー



**SECOND PRIZE**  
串屋横丁もつ焼きセンター  
@harunobunakaji

住民が足繁く通うコスパ良いの人気店



(一社)日本橋浜町エリアマネジメントとは？

日本橋浜町エリアマネジメントは、日本橋浜町界隈をより魅力的なまちにしようと2020年4月に発足された団体。地元町会・商店会・企業・住民のみなさんと連携しながら、まちの交流促進・まちのプロモーション・まちの環境整備等の活動を行なっています。ここでは、その活動の一部をご紹介します！



一般社団法人  
日本橋浜町エリアマネジメント事務局  
☎03-6661-7084



第三回協議会



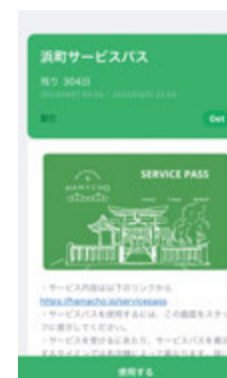
(一社)日本橋浜町エリアマネジメントとして第3回目となる協議会を、4月21日(水)に実施しました。協議会は「カゴメ(株)」や「(株)建設技術研究所」、「(株)明治座」などの会員企業が一同に集い、日々の活動報告や今後のプロジェクトについて共有しあう場。今回は緊急事態宣言中だったので、会場とオンラインを繋ぎ、皆さんが安全な環境で参加できるようにしました。発足から約1年、一般会員の方も含めて会員数は徐々に増えており、今までになかったコラボ企画が徐々に生まれ始めています。2021年度も会員の皆さま、そして地域の皆さんと一緒にまちを盛り上げていきます！

第一回浜町歴史勉強会  
「ナウマンゾウの化石『浜町標本』プロジェクト」始動



浜町地域の歴史・文化を学び、地域の魅力を向上するために発足した「浜町歴史勉強会」。記念すべき第一回が5月20日に開催されました。テーマはナウマンゾウの化石「浜町標本」。なんと、1976年に都営地下鉄新宿線の工事中に浜町駅付近でナウマンゾウの化石が発見され、「浜町標本」と名付けられたのだそう！今回は中央区教育委員会の生島憲さんを講師としてお招きし、「そもそもナウマンゾウとは？」という基本について学びました。今は八王子市で保管されている浜町標本ですが、今後の活用についても検討していく予定とのこと。詳細はHAMACHO.JPをご確認ください！

HAMACHO.JP オフィシャルLINE  
友達追加数が1,000人に！



Hamacho.jp オフィシャル LINE の友達追加はこちら



浜町サービスバスのサービス内容はこちら



2020年7月にHAMACHO.JP オフィシャルLINEが開設されてから約10ヶ月。この度、友達追加数が1,000人を突破しました！いつもご利用いただいている皆さま、本当にありがとうございます。オフィシャルLINEでは地域の情報をこまめに得られる他、浜町界隈の飲食店、雑貨店等26店舗で利用できるサービスが受けられる浜町サービスバスの機能も搭載されています。スマホひとつでサービスが受けられるとあって、大変多くの方に好評いただいているんです。今後、サービスを受けられる店舗はさらに増やしていく予定です。まだ友達追加されていない方は、ぜひQRコードから追加をお願いします！

ブロードウェイ・ミュージカル  
エニシング・ゴーズ

華やかなダンスと煌めく楽曲に彩られた“なんでもあり(エニシング・ゴーズ)”のハッピーミュージカル！

出演：紅 ゆずる  
大野拓朗 廣瀬友祐 愛加あゆ  
一路真輝  
平野 綾 市川猿弥  
陣内孝則

料金(税込)：  
S席(1・2階席)113,500円 A席(3階席)6,500円

明治座  
中央区日本橋浜町2-31-1  
☎03-3666-6666(明治座チケットセンター)  
※営業時間 10:00～17:00  
https://www.meijiza.co.jp/

2021年8月1日(日)～29日(日)  
開演時間：12:00/13:00/17:00/18:00



奇数月の第一水曜に開催  
※開催日は変更になる可能性があります



浜町きれいプロジェクト

2ヶ月に1回のペースで実施している街のクリーン活動「浜町きれいプロジェクト」。今までに全6回実施していて、毎回50名を超えるたくさんの方にご参加いただいています。トングやゴミ袋、車手も全て運営事務局が用意するので、手ぶらでのご参加が可能。小さな社会貢献として、運動や交流を目的として、住民・ワーカーの垣根を超えて、皆さんに自由にご参加いただいています。お一人で来られる方も多いので、気になる方はぜひご参加ください。参加費：無料

一般社団法人日本橋浜町エリアマネジメント事務局  
中央区日本橋浜町3-10-6  
☎03-6661-7084  
※開催については、HAMACHO.JPをご確認ください

※各種イベントは新型コロナウイルスの影響により内容変更場合があります。詳細は各公式サイトをご確認ください。

スノードームケーキ

毎年好評の進化系かき氷が、今年も登場。生クリームのドームから、ふわふわの淡雪のようなかき氷が現れる。定番の「ストロベリー」と「ミルクメロン」に加え、はちみつレモンとミルクかき氷をレモン型のチョコレートで包んだ爽やかな「レモネード」が仲間入り。暑い夏を涼しく優雅にお過ごしください。  
料金：各¥1,815(税金・サービス料込み)

ロイヤルパークホテル1階ロビーラウンジフォンテーム  
中央区日本橋筋越前2-1-1  
☎03-5641-3600  
(レストラン予約専用ダイヤル 9:00～18:00)

休日の午後、おしゃれなカフェで  
優雅な演奏を楽しむ

毎回たくさんの方にご参加いただいているHama Houseの演奏会。プロのピアニスト、作曲家として活躍する中丸侑希さんの演奏を手軽に楽しむことができます。中丸さんと演奏を一緒にするのは、チェロリストやヴァイオリストなど、毎回異なる演奏家の皆さん。スイーツやドリンクなど、カフェの人気メニューの提供も行っておりますので、ぜひお気軽にご参加ください。  
出演：中丸侑希(hapimmo) 他  
参加費：毎月異なりますので、店舗までお問い合わせください

Hama House  
中央区日本橋浜町3-10-6  
☎03-6661-7084  
https://hamacho.jp/hamahouse/

BRIDGEのお問合せ先は、HAMACHO.JP WEB サイトまで。  
その他、浜町をもっと知ってもっと楽しめるコンテンツも盛りだくさん。

